

Sistema de Informação para o património



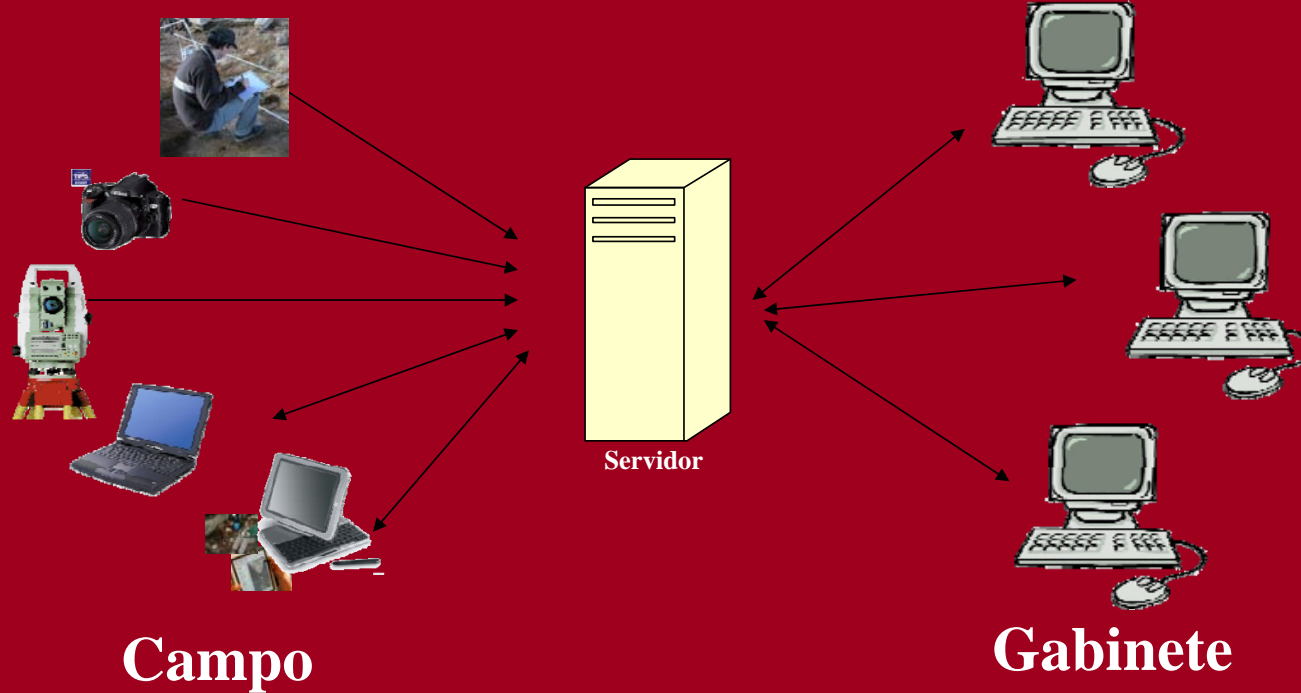
Natália Botica
nb@uaum.uminho.pt

Unidade de Arqueologia da Universidade do Minho

Agenda

- Introdução
- Metodologia de registo da informação
- Aplicações de Back e Front Office
- Divulgação da informação
- Conclusões

Levantamento da informação



Registo da informação

Centenas de registos com informação qual

Centenas de fotos

Dezenas de desenhos manuais

Dezenas de desenhos vectoriais

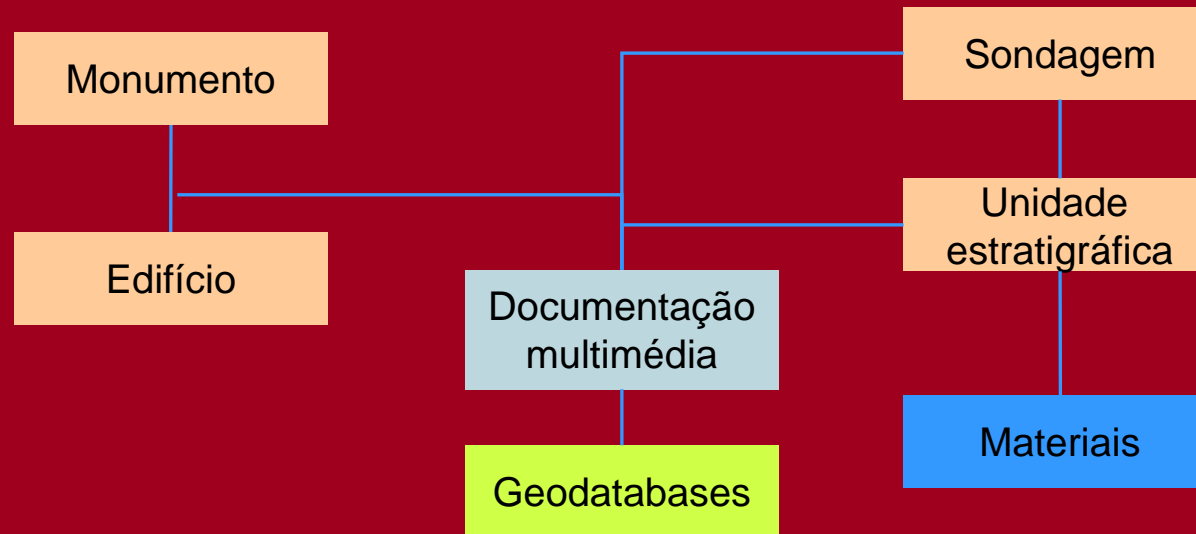
Modelos

The screenshot shows a web browser window displaying a form titled 'Alterar Unidade Estratigráfica'. The form includes several input fields and radio buttons. On the left side, there is a vertical menu with labels: 'Monumento', 'Edifício', 'Fase', 'Acção', 'Sondagem', 'UE', 'Materiais', 'Documentação', 'Gestão', and 'Listagens'. The form fields include: 'Identificação: (*)', 'Tipo' (with radio buttons for 'Sedimentar', 'Interf. ruptura', 'Interf. ligação', and 'Construída'), 'Descrição:', 'Interpretação:', 'Cronologia:', 'Data registo:', 'Planta' (with sub-fields for 'Plano', 'Corte', 'Alçada', and 'Pavim'), and 'Observações: (*) - Campo Obrigatório'. An 'Avançar' button is located at the bottom right of the form.



Registo da Informação

Estrutura da base de dados



Sistema de Informação evolução

- **Guardar** – Criar repositórios de informação para registo dos dados.
- **Bases de Dados** – registo estruturado da informação, no entanto limitado à informação qualitativa
- **Sistema de Informação** – guardar, gerir e divulgar informação em múltiplos formatos e ser capaz de se interligar com outros sistemas.

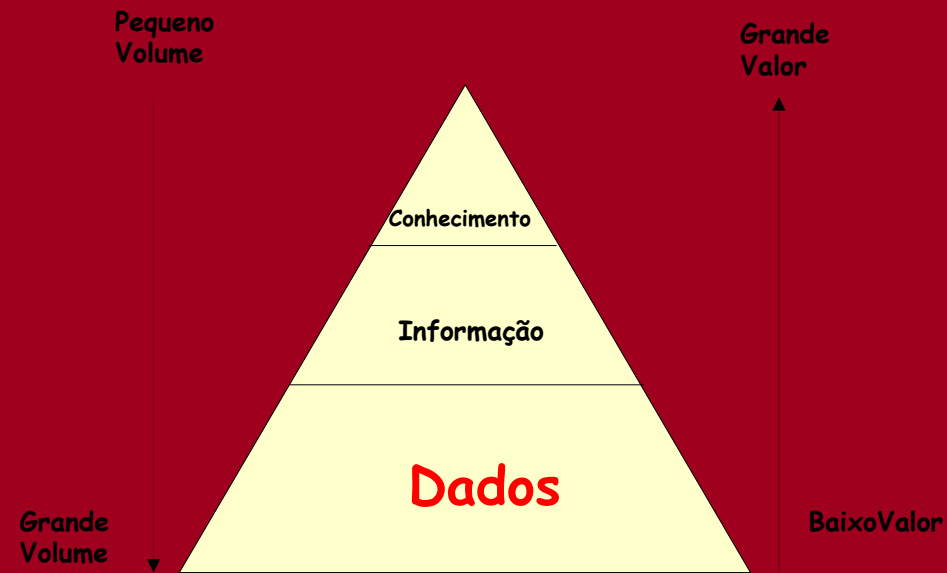
Registo da Informação

Novas preocupações

- **Compreender os aspectos chave a considerar num SI em Arqueologia e Arquitectura e proceder à normalização dos dados para assegurar um grande rigor no registo e representação;**
- **Definir critérios e normas para a digitalização da informação (formatos, qualidade de imagens, normas de vectorização);**
- **Garantir o seu armazenamento estruturado, como elemento facilitador à gestão, divulgação e crescimento futuro.**

Sistema de Informação Patrimonial

Nevoeiro informativo



recuperada e divulgada a informação impulsiona o desenvolvimento intelectual e
realimenta o ciclo de geração de conhecimento

Sistema de Informação Patrimonial

Divulgação da informação impulsiona o desenvolvimento intelectual e
realimenta o ciclo de geração de conhecimento

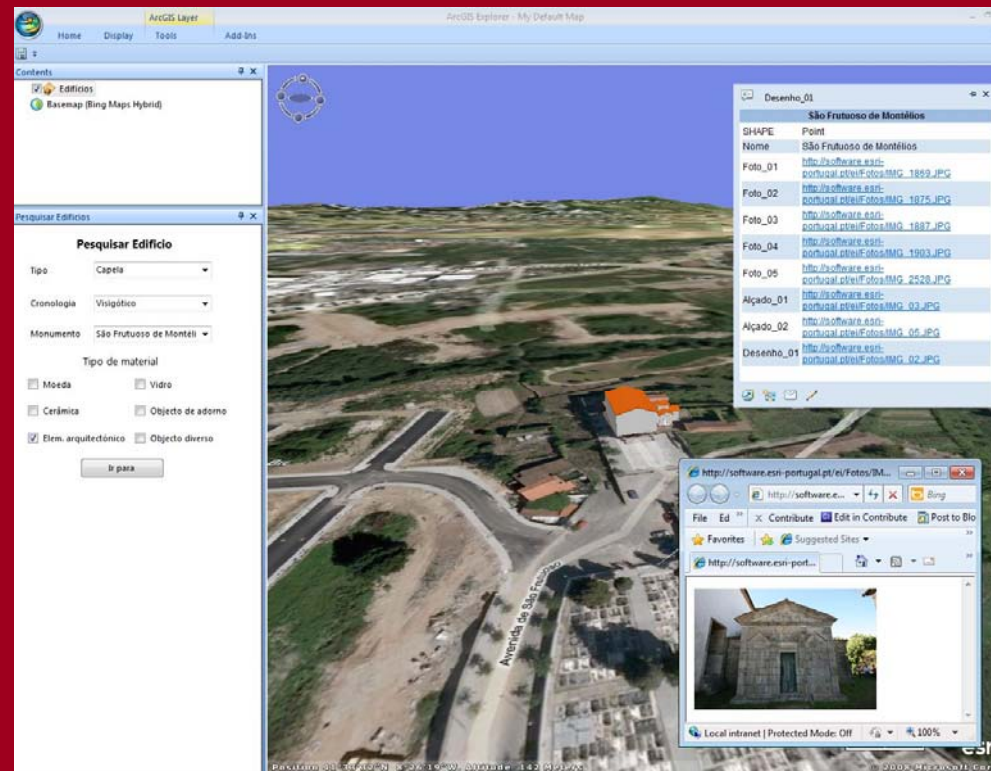
The screenshot shows a web browser window displaying the 'SI - Arqueologia da Arquitectura' system. The page title is 'Alterar Unidade Estratigráfica'. The form includes the following fields and options:

- Identificação: 0020 (*)
- Tipo: Sedimentar, Interf. ruptura, Interf. ligação, Construída
- Descrição: Imposta ornamentada.
- Interpretação: Elemento arquitectónico recolocado durante a obra de restauro.
- Cronologia: Século XX - 1930.
- Data registo: 2010-11-19
- Planta: Plano [], Corte [], Alçado 16, Perfil []
- Observações: (*) - Campo Obrigatório

Navigation links on the left include: [Associar Fase](#), [Associar Acção](#), [Associar Sondagem](#), [Relação estratigráfica](#), [Home](#), and [Voltar](#). The top navigation bar contains: Monumento, Edifício, Fase, Acção, Sondagem, UE, Materiais, Documentação, Gestão, Listagens. The secondary navigation bar contains: [Bibliografia](#), [Glossário](#), [Gráfica](#), [Video](#), [Imagem](#), [Relatorio](#). The browser address bar shows 'http://localhost/arqueologia-si/ueback/alterar_ueback.php'.

Sistema de Informação Patrimonial

Divulgação da informação impulsiona o desenvolvimento intelectual e
realimenta o ciclo de geração de conhecimento



Conclusões

- ✓ Compreender os atributos e proceder, sempre que possível, à normalização dos dados;
- ✓ Definir critérios e normas para a digitalização da informação (tamanhos e qualidade de imagens, normas de vectorização, etc);
- ✓ Compreender os aspectos chave a considerar num SI em Arqueologia e utilizar as tecnologias para aumentar a eficiência e o rigor na recolha e registo de dados;
- ✓ Usar o SI para guardar, gerir e cruzar informação, independentemente do local onde está armazenada e dos formatos com que é criada.
- ✓ Usar os SI como suporte à tomada de decisões, nomeadamente no planeamento estratégico das intervenções no Património Arqueológico.